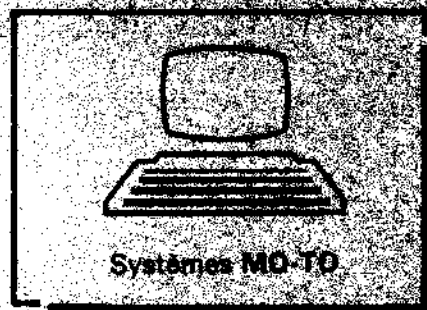


SAVEMA

Société d'Après-Vente **ElectroMénager, Audiovisuel**

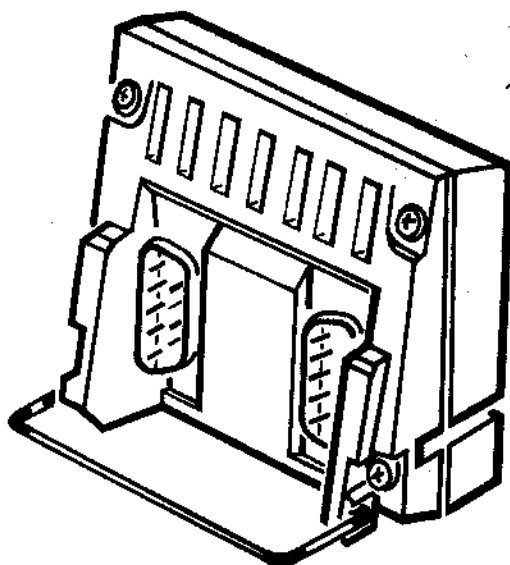


DOCUMENTATION TECHNIQUE

TELE/ORDINATEUR SYSTEME



EXTENSION JEU ET MUSIQUE
SPIEL-UND MUSIKMODUL
GAME AND MUSIC EXTENSION
SX 90-018



SAVEMA

166, rue du Landy
93200 SAINT-DENIS



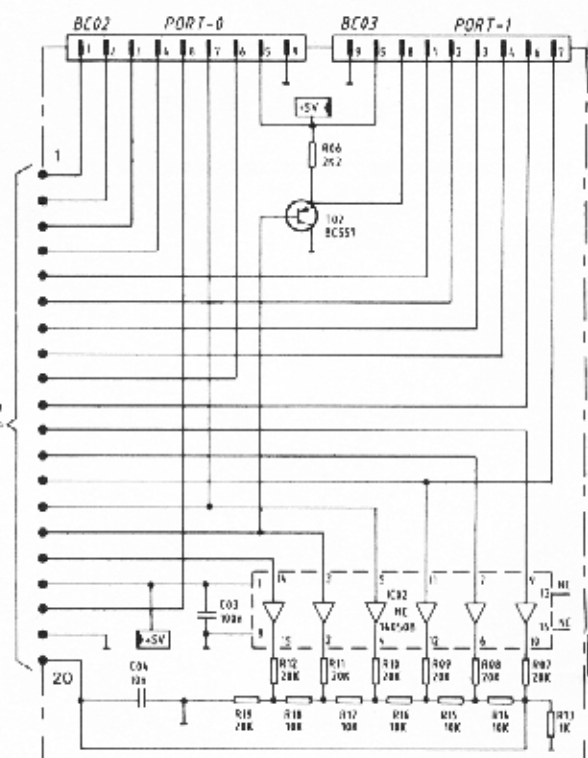
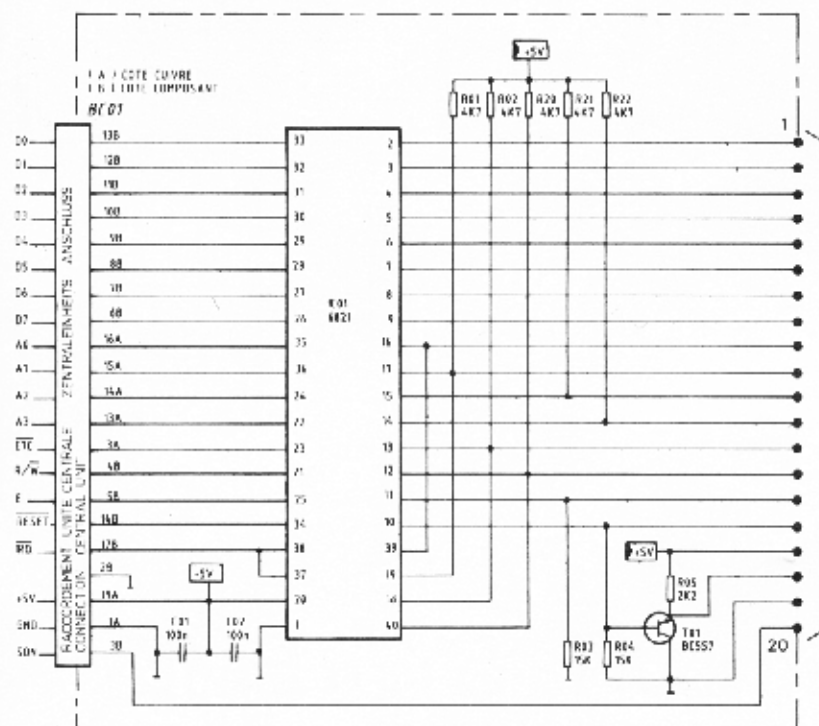
BP 68
93202 SAINT-DENIS CEDEX 1



(1) 48 20 61 15
TELEX SAV-GEN 611740

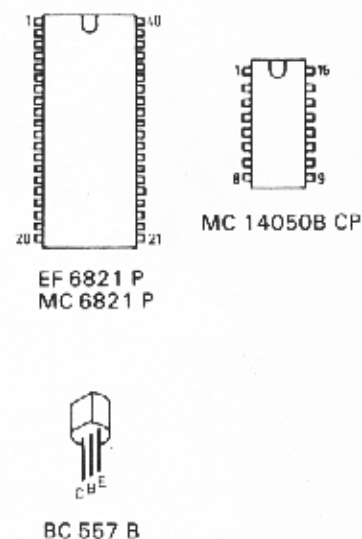
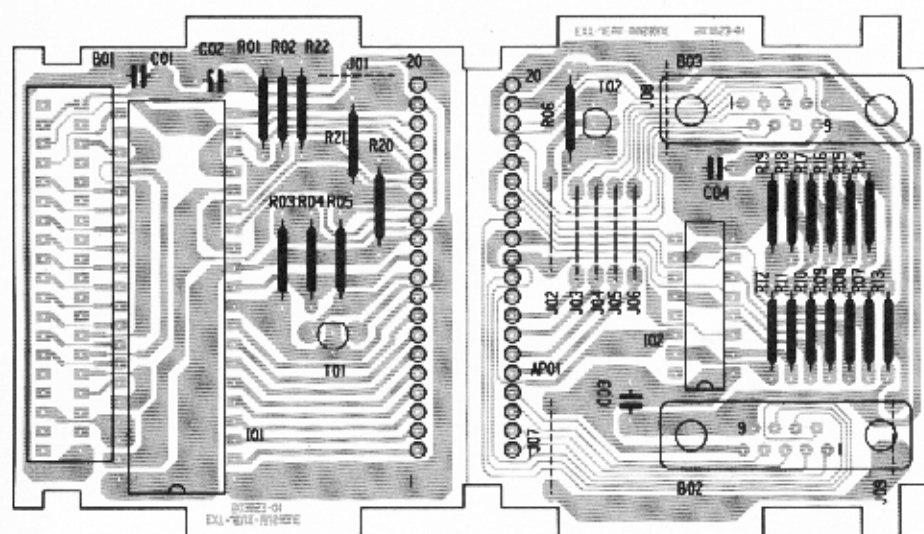
SCHEMA DE PRINCIPE - SCHALTBIKD - CIRCUIT DIAGRAM

RACCORDEMENT PÉRIPHÉRIQUE ANSCHLUSS EINES PERIPHERIEGERATES PERIPHERAL CONNECTION



CIRCUIT IMPRIMÉ - GEDRUCKTE SCHALTUNG CIRCUIT BOARD

BROCHAGE DES SEMI-CONDUCTEURS POL-BOLEUNG DER HALBLEITER SEMI-CONDUCTOR PIN DATA



LISTE DES PIÉCES DÉTACHÉES - ERSATSTEILLISTE - PARTS LIST

A) PIÉCES DE CHASSIS

CODE - CODICE CODIGO	DESIGNATION - DESCRIPTION BEZEICHNUNG - DESIGNAZIONE - DESIGNACION	REPERE - ITEM POS - RIF - REP
198 TX 2414	PLATINE EXTENSION MUSIQUE ET JEUX EQUIPEE	
276 TX 1052	CIRCUIT INTEGRE MC6821P OU EF6821P	U01
276 TX 1088	CIRCUIT INTEGRE MC14050BCP	U02
102 TX 0908	CONNECTEUR FEMELLE 2X19 VOIES	B01
102 TX 6124	PRISE MALE 9 BROCHES	BC02 03
270 TX 0640	TRANSISTOR BC557B	T01 02

B) PIÉCES DE PRESENTATION

CODE - CODICE CODIGO	DESIGNATION - DESCRIPTION BEZEICHNUNG - DESIGNAZIONE - DESIGNACION
152 TX 4118	BOITIER ARRIERE GRIS
152 TX 4117	BOITIER AVANT DECORE SX80-018
102 TX 1038	POIGNEE D'EXTRACTION

Les descriptions et caractéristiques figurant sur ce document sont données à titre d'information et non d'engagement. En effet, sous réserve de la qualité de nos produits, nous nous réservons le droit d'effectuer, sans avis, toute modification ou amélioration.

SAVANA SOCIÉTÉ ANONYME AU CAPITAL DE 80 000 000 F
SIÈGE SOCIAL : 156, RUE DU LAROUY - 92300 SAINT-DENIS
RCS PARIS 3 321 192 325
LOUVEUR GÉRANTE DE S. & P. W. RCS PARIS 8 692 095 606
SOCIÉTÉ HES PARIS 8 592 37 025
SOCIÉTÉ LEC HES PARIS 8 692 095 156